



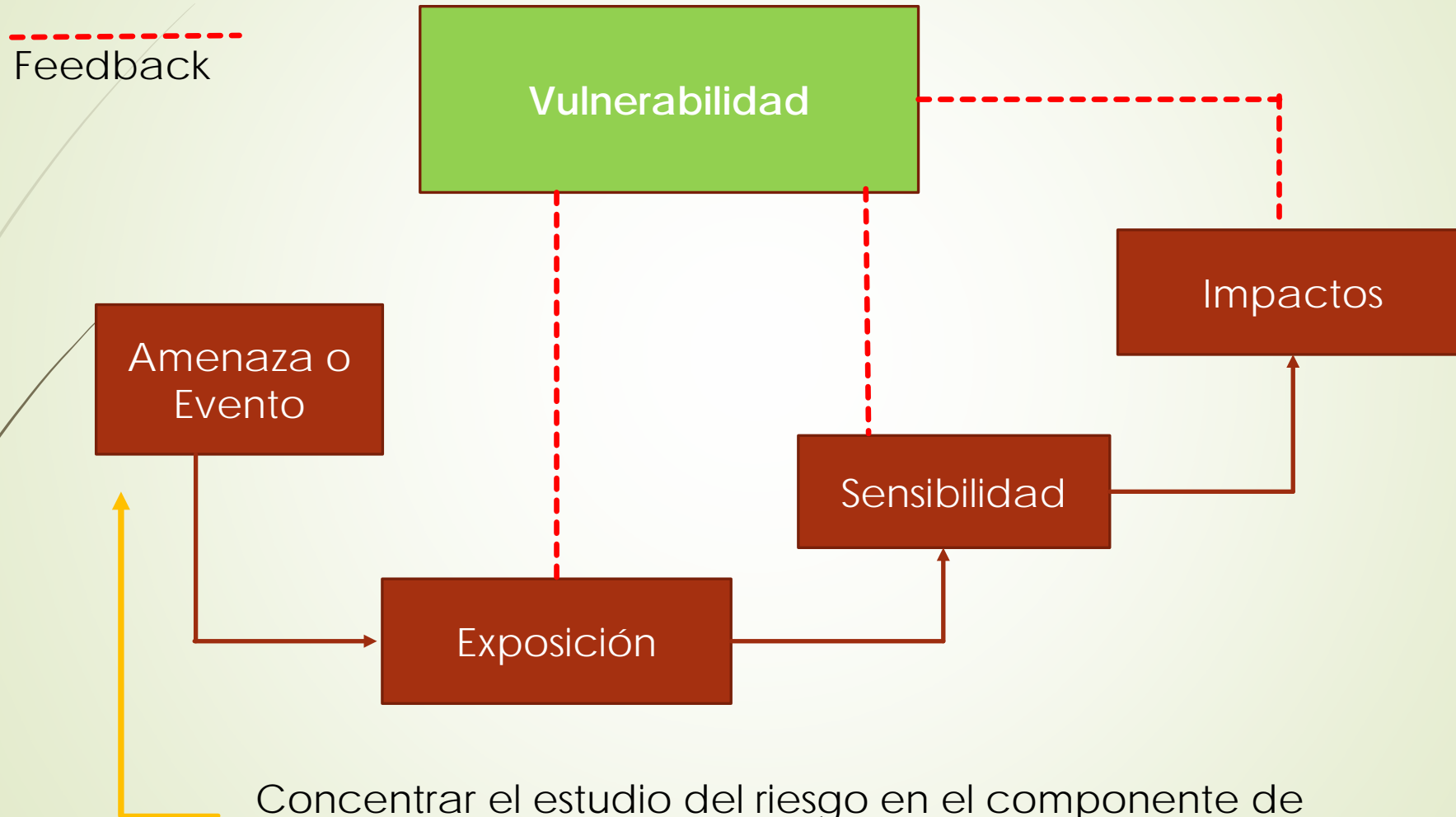
La Incorporación de la Vulnerabilidad Social en los Estudios sobre Riesgo de Desastre

I Congreso Distrital de Gestión del Riesgo y Cambio Climático
2 de junio de 2017

Andrea Lampis (Ph.D.)

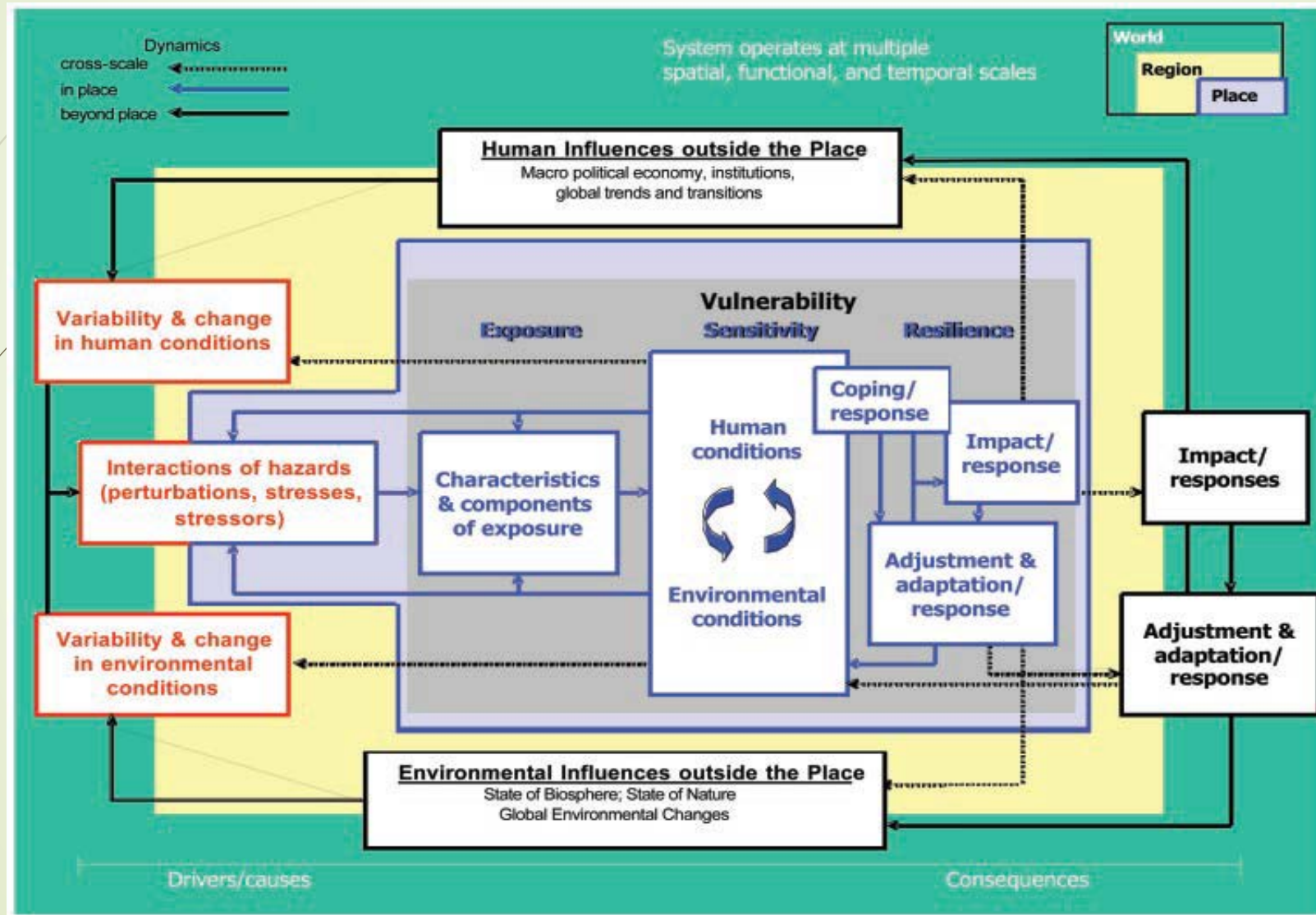
Profesor Asociado / Director – Departamento de Sociología
Universidad Nacional de Colombia

Limitaciones del enfoque Riesgo-Amenaza (Generalmente utilizado en GRD)



Concentrar el estudio del riesgo en el componente de amenaza es insuficiente para entender como los impactos y la misma exposición afectan a un sistema o sus componentes (:máxime en sistemas sociales!!!)

Vulnerabilidad: Sistemas Humanos y Ambientales



¡La vulnerabilidad no se cae del cielo!

Minería de oro ilegal río San Juan (Chocó)



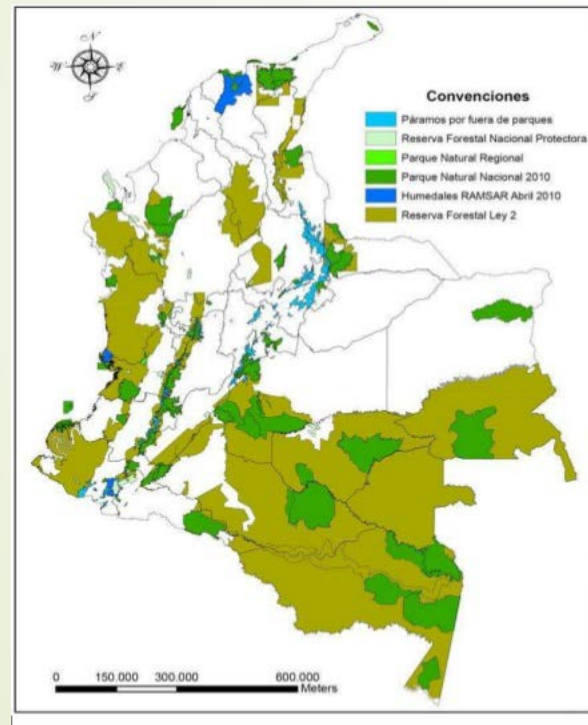
Mina de carbon del Cerrejón (Guajira)



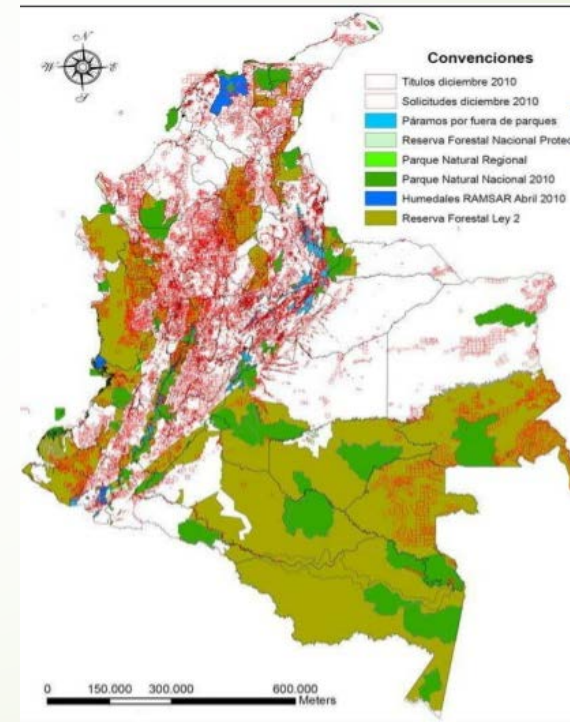
Fuente: Fierro (2013), a partir de fotos de MAVDT (2006)

... ni depende solo de lo biofisico

Áreas protegidas in Colombia 2010



Mining titles in Colombia 2010



Fuente:
Fierro
(2013)

1er Elemento de Diferenciación

Vulnerabilidad biofísica o
resultante

“Outcome Vulnerability”

Me interesa el resultado
final en términos de
impacto

(Costo – vidas humanas –
productividad... PIB)



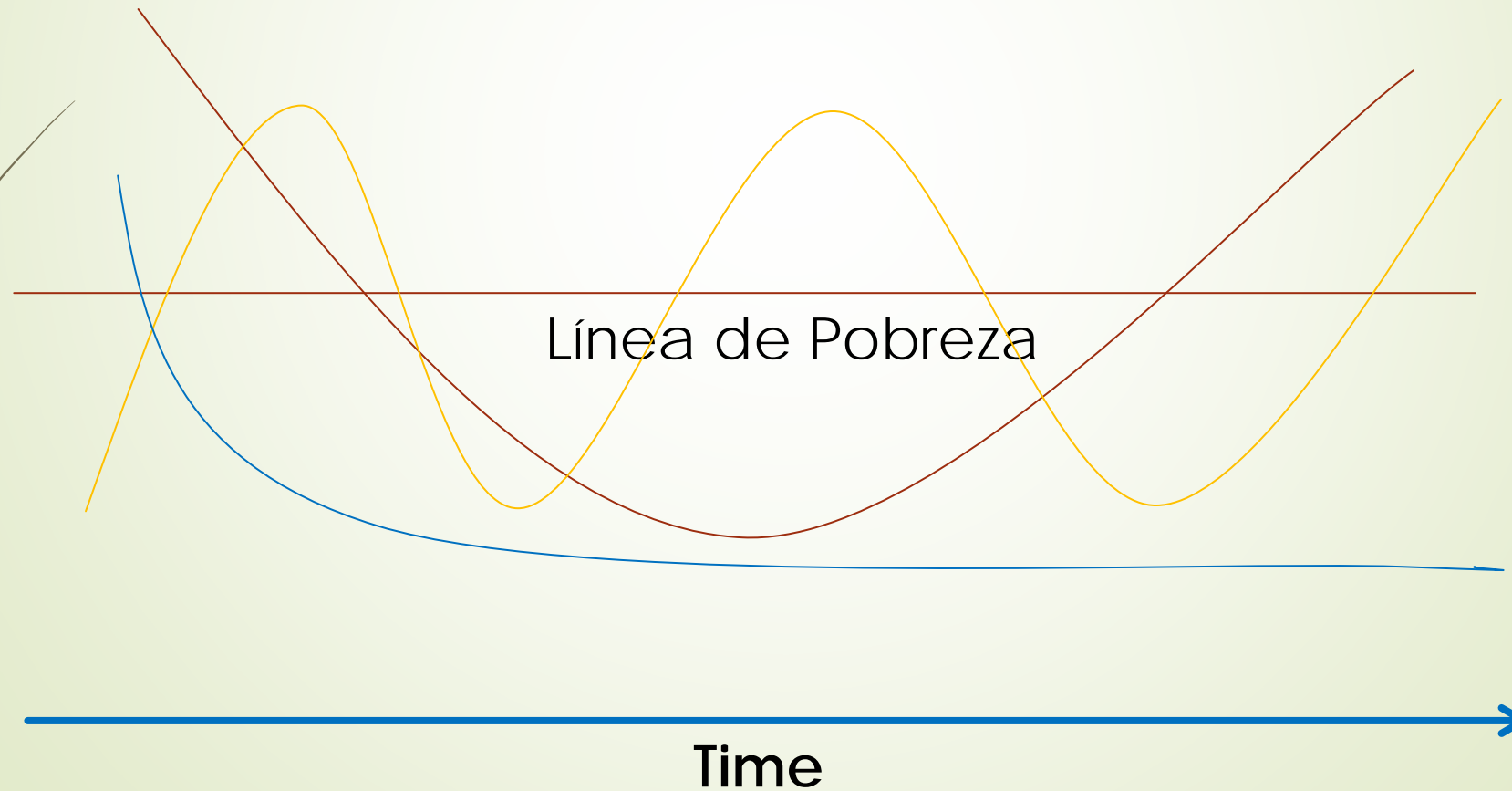
Vulnerabilidad social o
Inherente

“Context Vulnerability”

Me interesan los factores
internos a esta comunidad
que los hacen susceptibles
a los impactos



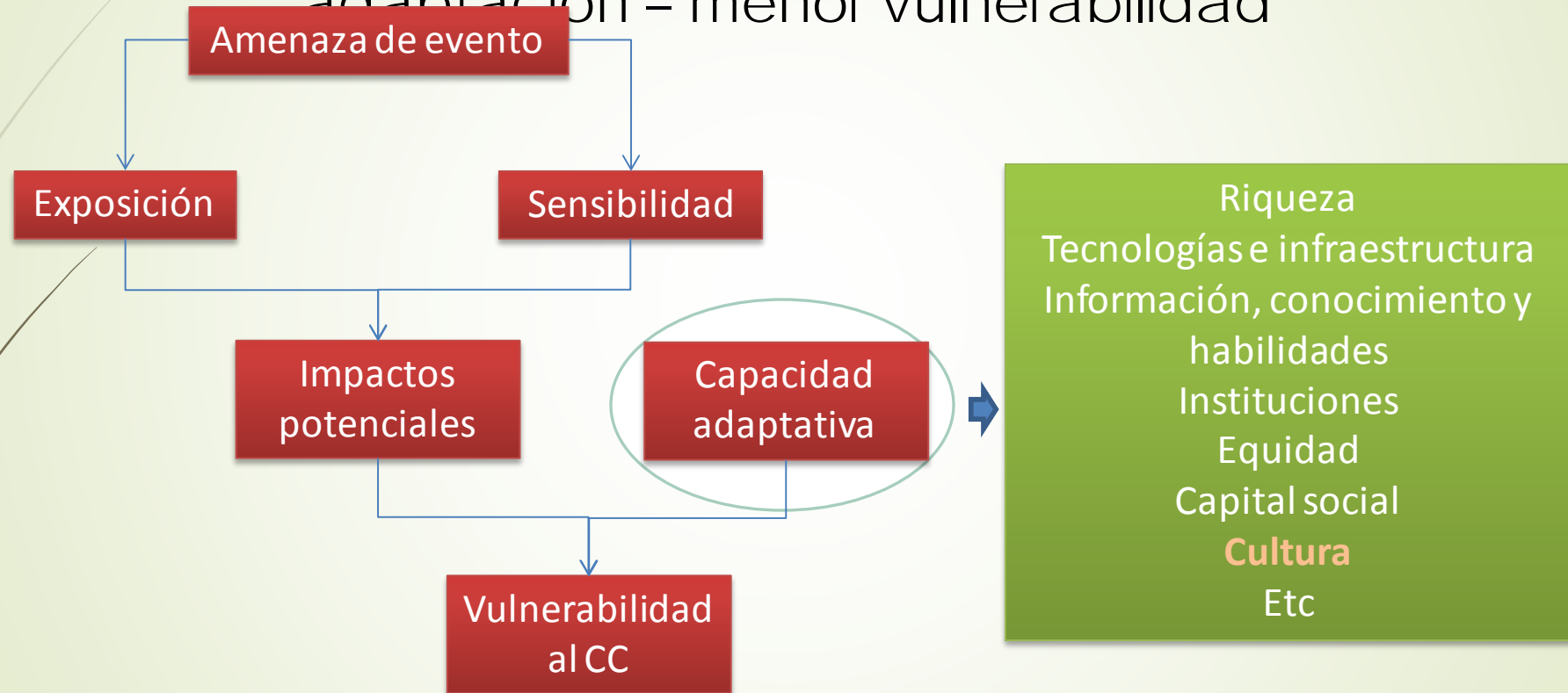
El Proceso de la Vulnerabilidad y sus Desafíos en el Tiempo



El enfoque de Adaptación Basada en Comunidades (ABC)

tiene clara su intervención:

Mayor magnitud de elasticidad y capacidad de adaptación – menor vulnerabilidad



El Riesgo: en el punto de cruce entre

a) La progresión de la vulnerabilidad y b) la amenaza

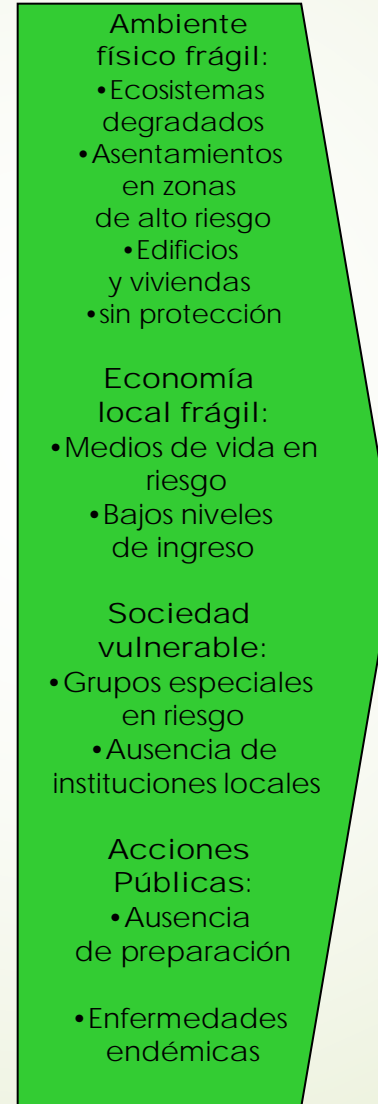
1. Causas principales



2. Presiones Dinámicas



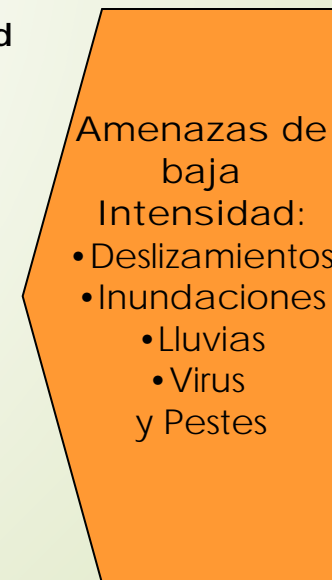
3. Condiciones Inseguras



Desastre

Riesgo =
Amenaza +
Vulnerabilidad
 $R=H+V$

Amenazas



5 Gobernanza:

Determina la calidad de la protección social y la distribución de los activos

Disyunción clave no. 3
Distribución desigual de
ingreso y activos

Disyunción clave no. 2
Mala gobernanza lleva a
insuficiente protección social

4 Protección social – reemplaza la auto-protección cuando las personas no están en capacidad de o no quieren protegerse

3 Auto-Protección – ingreso y recursos utilizados para protegerse frente a las amenazas conocidas

Disyunción clave no. 1 – Evaluación del riesgo por parte de las familias
Depende de la cultura y de las prioridades relacionados con lo que no es amenaza

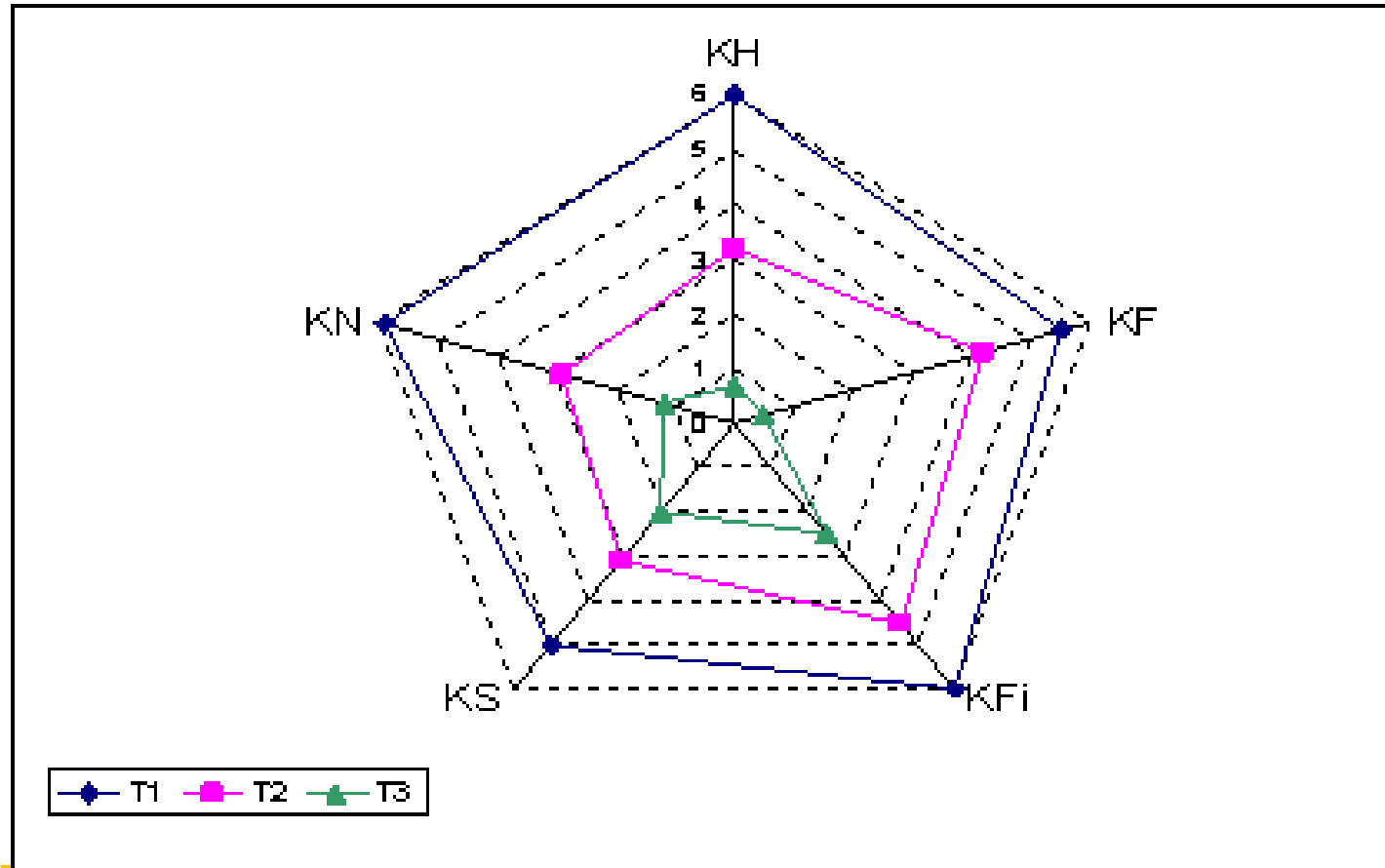
Disyunción clave no. 2 – Gasto y disponibilidad de recursos

2 Bien-estar – línea de base, estado nutricional, salud física y mental

Conexión/desconexión clave no. 1 – ingresos, activos y sustento

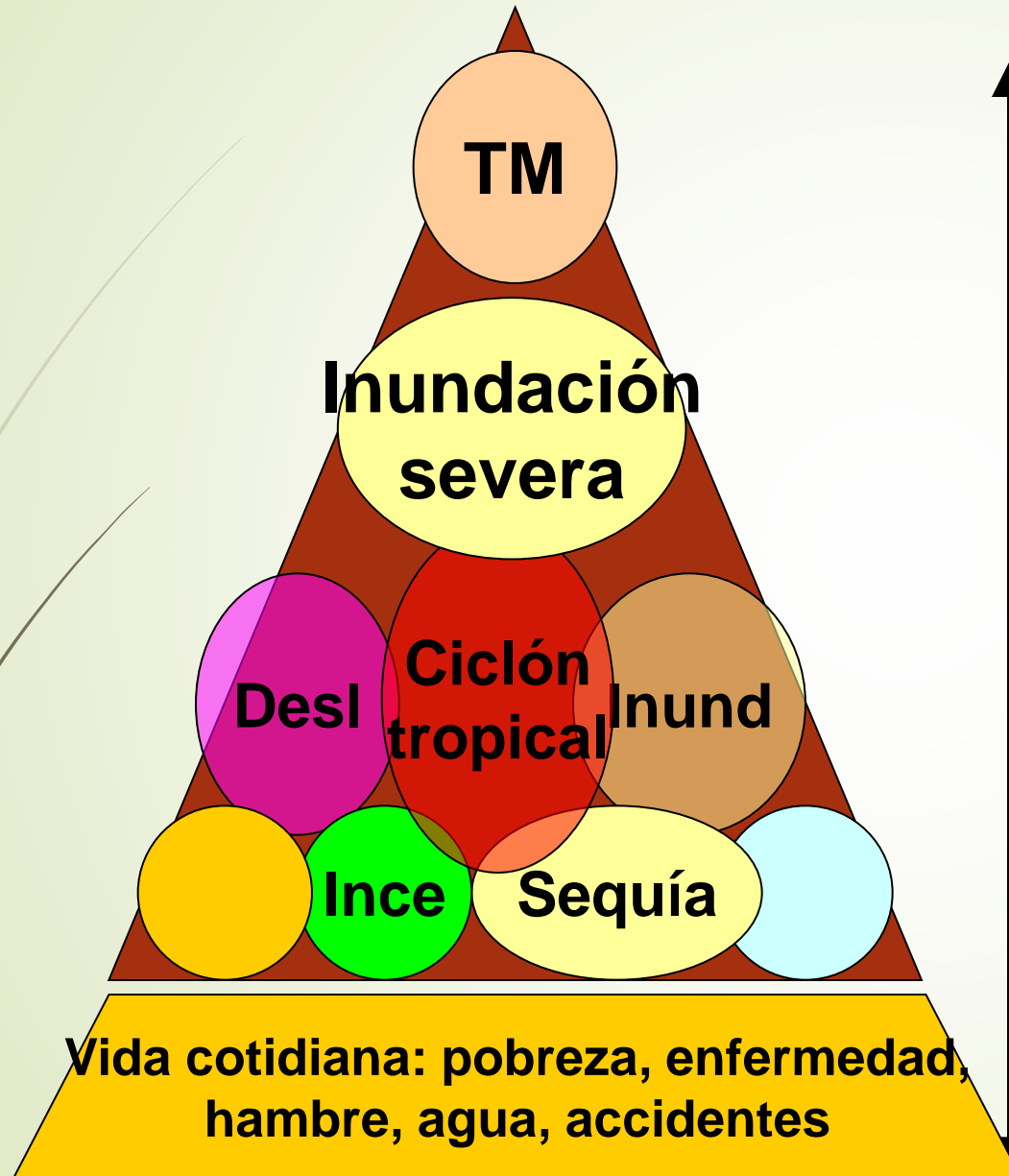
1 Medios de Vida - Seguridad y Resiliencia

The Asset Vulnerability Framework



Jerarquía del riesgo

12



Extremo y poco frecuente

“Podemos hacer poco frente a ellos..”

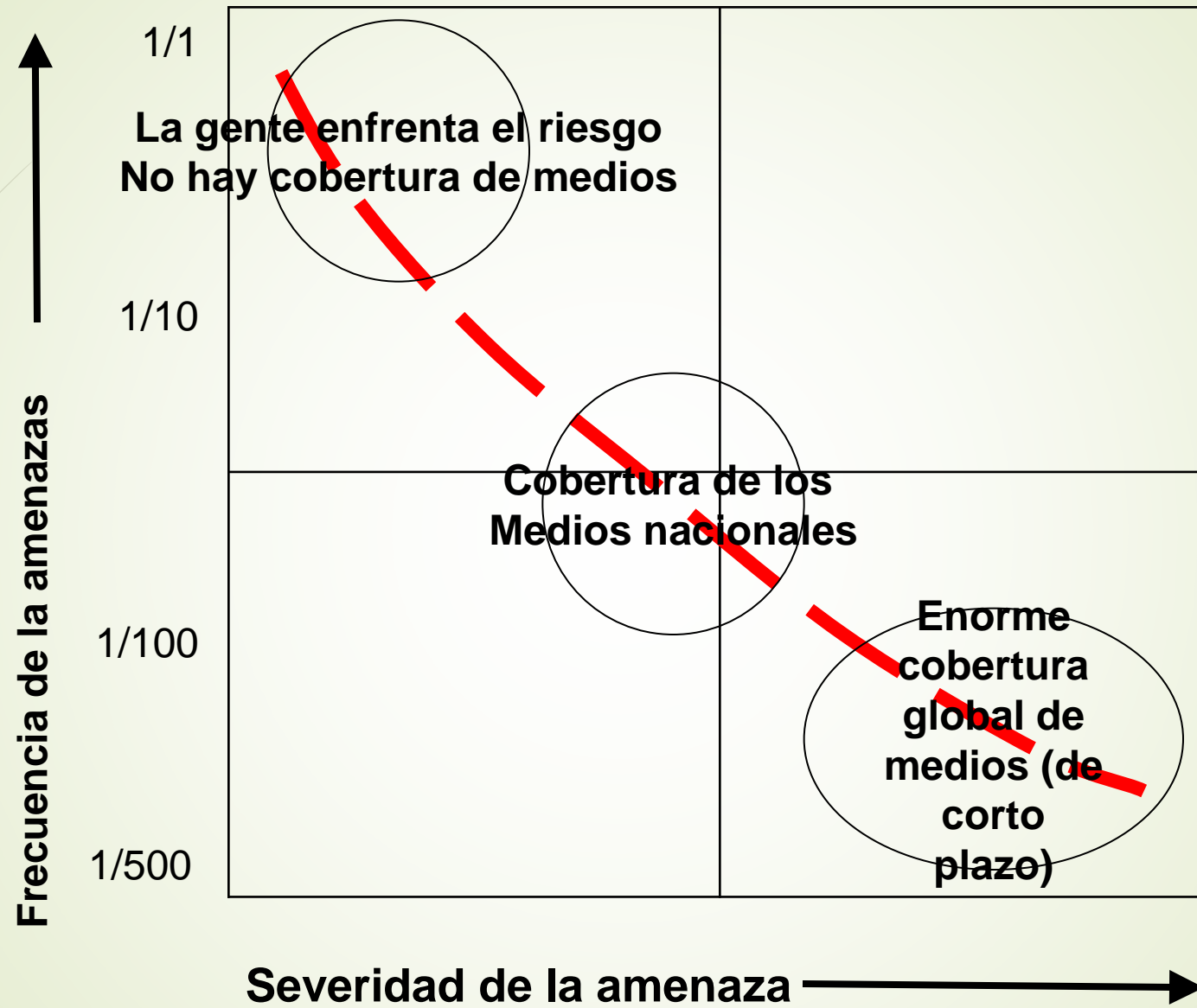
Daño visible y huella en la memoria

Por lo general se enfrentan

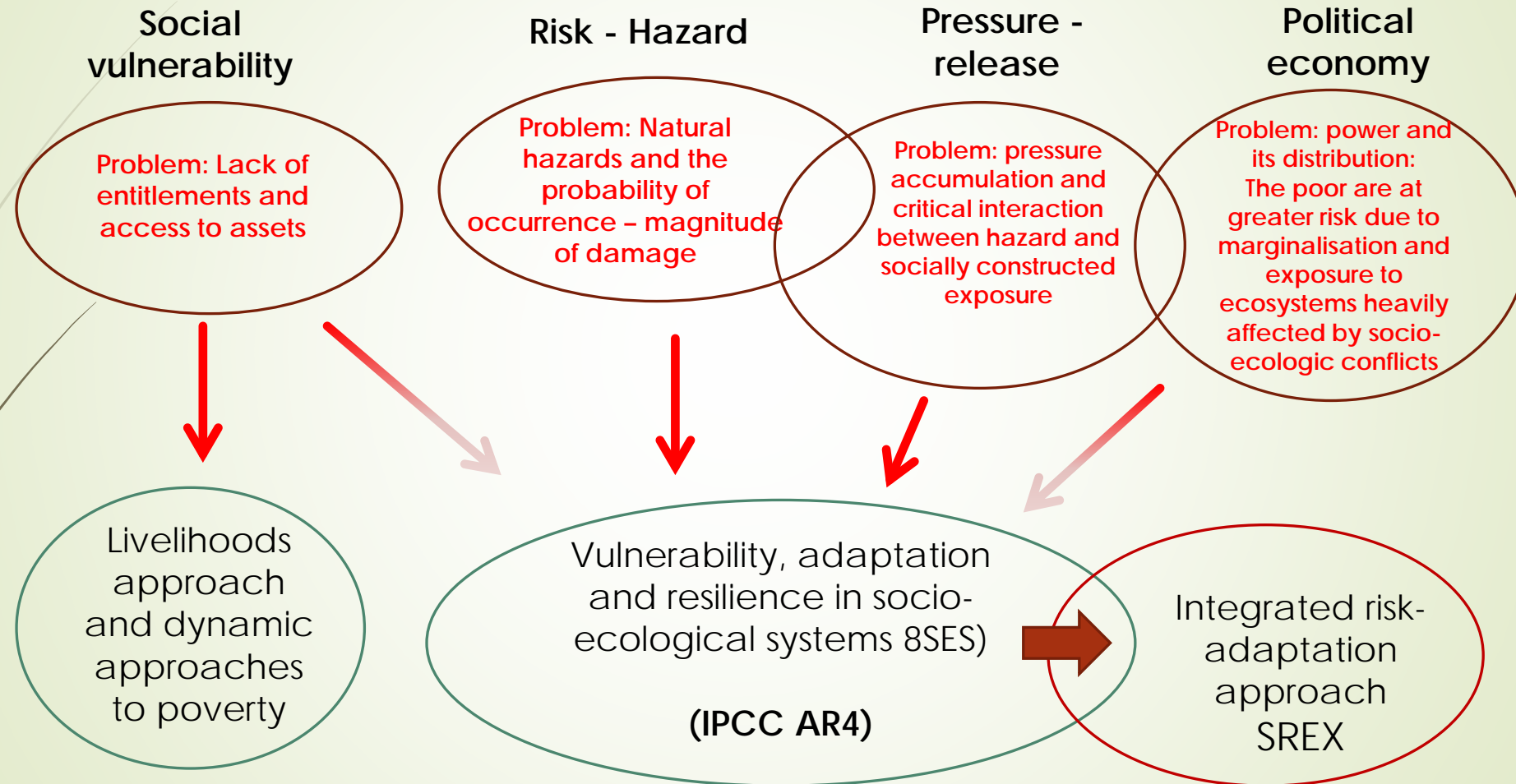
¡Prioridades !

“Hasta un idiota puede enfrentar una crisis. ¡Es el día a día de la vida que te consume!”

Anton Chekhov



Contrasting disciplinary approaches: contributions to the concept of vulnerability In the face of climate change



Poblaciones y prioridades frente al riesgo

- Los desastres naturales pueden no estar en cima a la lista de prioridades de las comunidades
- Vida cotidiana – la búsqueda de medios de vida sostenible tiene la prioridad sobre cualquier otra amenaza
- Cambiar la percepción que la gente tiene del riesgo es crucial pero ¡difícil!
- Reducir la vulnerabilidad frente a los desastre implica primero fortalecer los medios de vida
- *Top down/ bottom up: el problema es: ¿se puede considerar una buena forma de gobernanza que los actores externos interfieran?*

Relacionar la protección social al cambio climático

Dimensiones de la protección social

1. Asistencia
2. Prevención
3. Promoción
4. Transformación

Beneficio que mejoran la adaptación

1. La protección de los más vulnerables a los riesgos, los con baja capacidad de adaptación.
2. Prevención del daño/impacto a través de estrategias de enfrentamiento a la crisis que exponen los medios de vida al riesgo.
3. Promoción de la diversificación de los medios de vida y de los activos.
4. Transformación de las relaciones sociales hacia el rebalanceo la vulnerabilidad social y política

Políticas y desafíos



El desafío de la interdisciplinariedad

El reto del desarrollo equitativo y pro-pobres

Portafolio Colombia:

Proyectos relacionados con el cambio climático

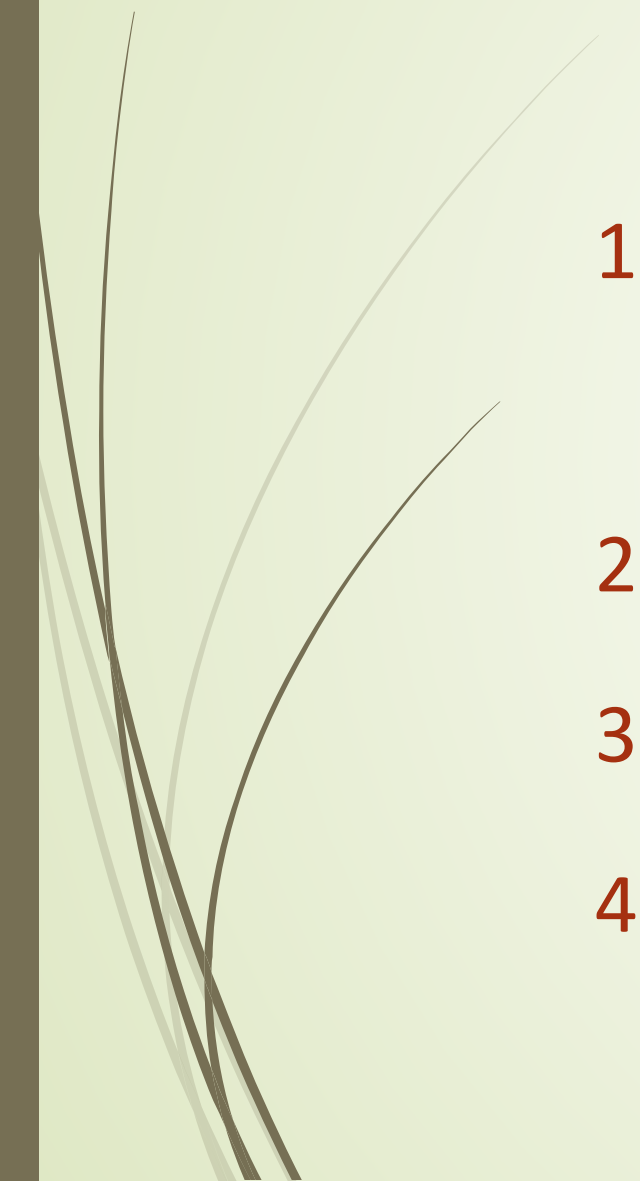
1. Portafolio de proyectos en el marco del Mecanismo de Desarrollo Limpio
2. Portafolio proyectos captura gases efecto invernadero
3. Proyecto Nacional de Adaptación Integrado (INAP) del IDEAM
4. Colombia ratificó en el 2001 el Protocolo de Kyoto sobre cambio climático, suscrito en 1997
5. Acuerdos de venta de reducciones de emisiones contaminantes a través de los Certificados de Reducción de Emisiones (CER), con empresas y entidades de Holanda, Canadá, Francia, España, y Austria, entre otros países.
6. Medidas específicas de las ciudades
 - Campaña Bogotá Sin Indiferencia: reforzamiento estructural de escuelas, hospitales y centros de atención social, protección de áreas de alta amenaza por deslizamientos e inundaciones, recuperación de quebradas y mitigación de riesgos en los ríos Tunjuelo y Bogotá
 - Tradición de MANIZALES desde hace década al frente del problema de los desastres



4 comunidades de investigación

1 reto común

poca comunicación

- 
1. Reducción y manejo del riesgo de desastres
 2. Gestión ambiental
 3. Reducción de la pobreza
 4. Adaptación al cambio climático