



ALCALDÍA MAYOR  
DE BOGOTÁ D.C.

# VEEDURIAS CIUDADANAS

LOCALIDAD DE CIUDAD BOLIVAR



**BOGOTÁ**  
Instituto de  
Desarrollo Urbano





ALCALDÍA MAYOR  
DE BOGOTÁ D.C.

# ESTADO DE LA MALLA VIAL DISTRICTAL

**idlu** MALLA VIAL DE BOGOTÁ  
CORTE DE INFORMACIÓN: 30 JUNIO 2019



## ▶ EXTENSIÓN



- 12.793,8 KM-CARRIL CON ESTADO
- 1.173,7 KM-CARRIL SIN ESTADO



- 1.096,3 KM-CARRIL CON ESTADO
- 153,3 KM-CARRIL SIN ESTADO

Fuente: Sistema de información geográfica –SIGIDU–. Junio 30 de 2019.  
Las cifras presentadas en la gráfica pueden diferir de las fuentes originales de los datos por efecto de redondeo.

# PILAR DOS: DEMOCRACIA URBANA



ALCALDÍA MAYOR  
DE BOGOTÁ D.C.

## ▶ EXTENSIÓN LOCALIDADES



Localidad	Troncal	Arterial	Intermedia	Local	Rural Principal	Rural No Principal	Total general
1 Usaquén	66,17	329,39	222,00	487,06	4,05	60,29	1.168,96
2 Chapinero	33,84	145,31	144,68	173,15	13,05	76,46	586,49
3 Santa Fe	70,63	39,67	82,70	102,70	26,27	53,21	375,18
4 San Cristóbal	32,56	61,17	163,04	394,97		17,94	669,68
5 Usme	11,30	106,96	128,31	360,88	54,39	207,72	869,56
6 Tunjuelito	38,01	67,40	72,67	146,35			324,43
7 Bosa	28,59	101,42	135,88	490,32			756,21
8 Kennedy	90,18	240,50	318,64	889,50			1.538,82
9 Fontibón	41,84	261,10	229,43	303,33			835,70
10 Engativá	76,09	260,30	335,30	703,33			1.375,02
11 Suba	146,63	300,02	320,81	917,51	9,70	105,91	1.800,58
12 Barrios Unidos	109,26	100,51	165,20	206,14			581,11
13 Teusaquillo	114,96	147,60	178,97	188,64			630,17
14 Los Mártires	71,72	54,91	109,54	138,57			374,74
15 Antonio Nariño	22,74	58,52	71,91	102,39			255,56
16 Puente Aranda	98,83	197,74	183,23	390,99			870,79
17 La Candelaria	5,98	10,19	32,76	21,50			70,43
18 Rafael Uribe Uribe	35,43	52,92	159,28	336,25			583,88
19 Ciudad Bolívar	19,15	102,69	163,80	643,52	27,55	214,28	1.170,99
20 Sumapaz					225,93	152,77	378,70
<b>Total Malla Vial Urbana</b>	<b>1.113,91</b>	<b>2.638,32</b>	<b>3.218,15</b>	<b>6.997,10</b>			<b>13.967,48</b>
<b>Total Malla Vial Rural</b>					<b>360,94</b>	<b>888,58</b>	<b>1.249,52</b>
<b>Total Malla Vial Bogotá</b>	<b>1.113,91</b>	<b>2.638,32</b>	<b>3.218,15</b>	<b>6.997,10</b>	<b>360,94</b>	<b>888,58</b>	<b>15.217,00</b>



Localidad	Troncal	Arterial	Intermedia	Local	Rural Principal	Rural No Principal	Total general
1 Usaquén	66,17	329,39	221,33	413,26	4,05	32,03	1.066,23
2 Chapinero	33,84	145,31	144,47	151,71	13,05	57,63	546,01
3 Santa Fe	70,63	39,67	77,31	84,22	26,27	46,66	344,76
4 San Cristóbal	32,56	61,17	161,36	310,87		8,13	574,09
5 Usme	11,30	106,96	126,93	292,17	54,39	172,48	764,23
6 Tunjuelito	38,01	67,40	72,67	131,07			309,15
7 Bosa	28,59	101,42	134,97	420,34			685,32
8 Kennedy	90,18	240,50	318,29	764,64			1.413,61
9 Fontibón	41,84	261,10	224,89	256,37			784,20
10 Engativá	76,09	260,30	332,30	559,25			1.227,94
11 Suba	146,63	300,02	314,49	758,53	9,70	84,53	1.613,90
12 Barrios Unidos	109,26	100,51	164,83	198,10			572,70
13 Teusaquillo	114,96	147,60	177,85	175,89			616,30
14 Los Mártires	71,72	54,91	108,63	133,04			368,30
15 Antonio Nariño	22,74	58,52	71,79	98,08			251,13
16 Puente Aranda	98,83	197,74	183,09	362,11			841,77
17 La Candelaria	5,98	10,19	26,12	10,87			53,16
18 Rafael Uribe Uribe	35,43	52,92	157,54	267,33			513,22
19 Ciudad Bolívar	19,15	102,69	163,21	471,62	27,55	204,96	989,18
20 Sumapaz					225,93	128,90	354,83
<b>Total Malla Vial Urbana</b>	<b>1.113,91</b>	<b>2.638,32</b>	<b>3.182,07</b>	<b>5.859,47</b>			<b>12.793,77</b>
<b>Total Malla Vial Rural</b>					<b>360,94</b>	<b>735,32</b>	<b>1.096,26</b>
<b>Total Malla Vial Bogotá</b>	<b>1.113,91</b>	<b>2.638,32</b>	<b>3.182,07</b>	<b>5.859,47</b>	<b>360,94</b>	<b>735,32</b>	<b>13.890,03</b>

Fuente: Sistema de información geográfica –SIGIDU–. Junio 30 de 2019.

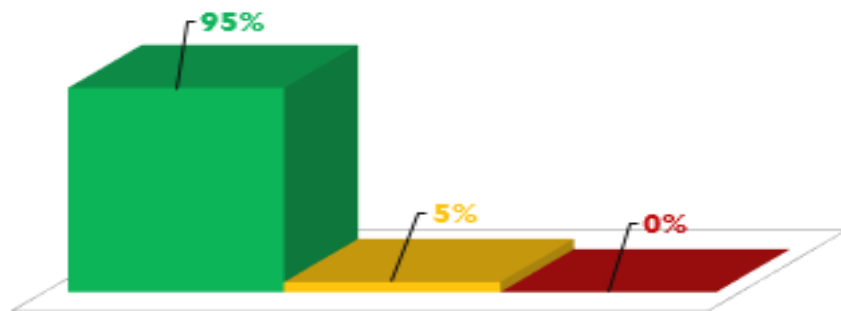
Las cifras presentadas en la gráfica pueden diferir de las fuentes originales de los datos por efecto de redondeo.



Localidad			
1 Uraquén	10 Enquistó	11 Suba	12 Barriar Unidas
13 Teusaquilla	14 Lar Mártir	15 Antonia Nariño	16 Puente Aranda
17 La Candelaria	18 Rafael Uribe Uribe	19 Ciudad Bolívar	2 Chapinera
3 Santa Fe	4 San Cristóbal	5 Urme	6 Tunjuelita
7 Bara	8 Kennedy	9 Fontibón	

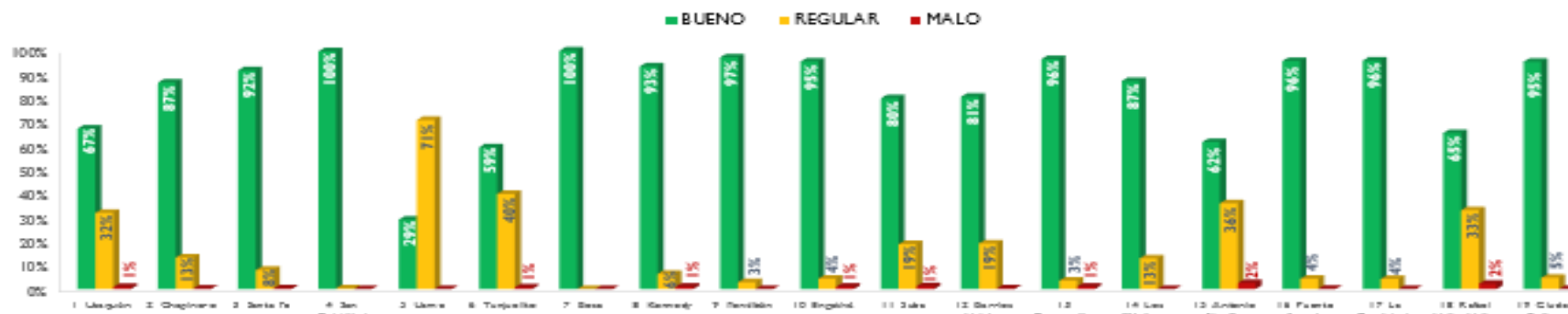
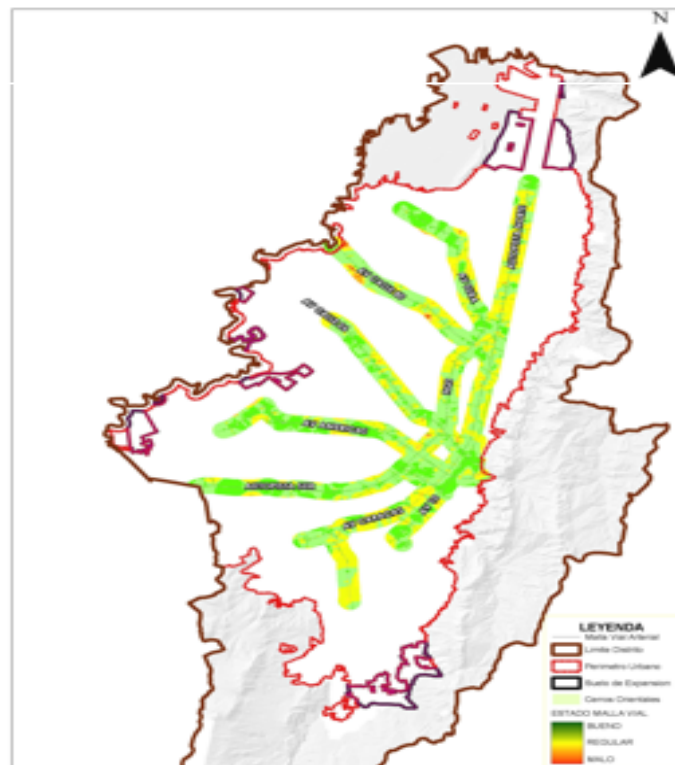
BUENO	REGULAR	MALO	TOTAL
Km-carril	Km-carril	Km-carril	Km-Carril
18,25	0,90	0,00	19,15

■ BUENO ■ REGULAR ■ MALO



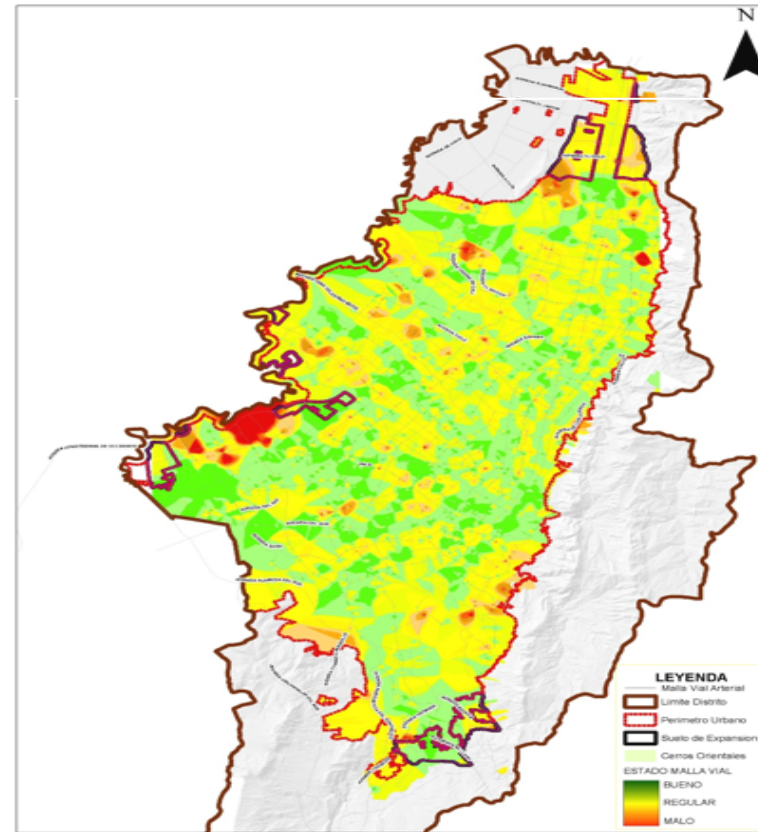
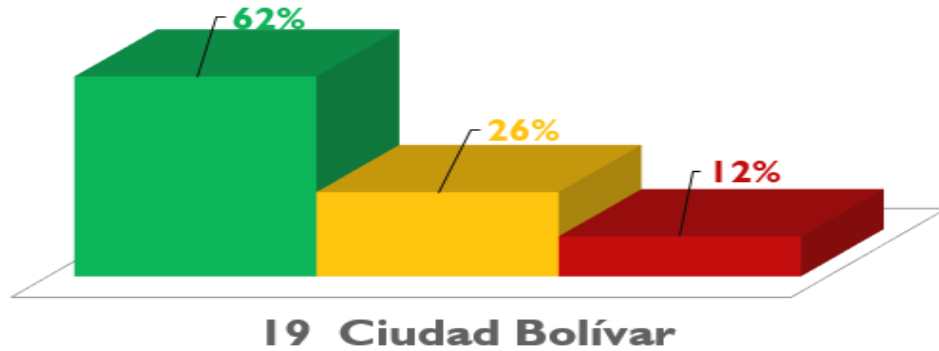
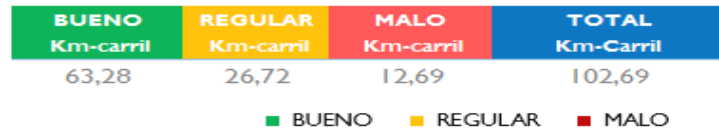
19 Ciudad Bolívar

Fuente: Sistema de Información geográfica -SIGIDU-, Junio 30 de 2019.  
Las cifras presentadas en la gráfica pueden diferir de las fuentes originales de los datos por un efecto de redondeo.

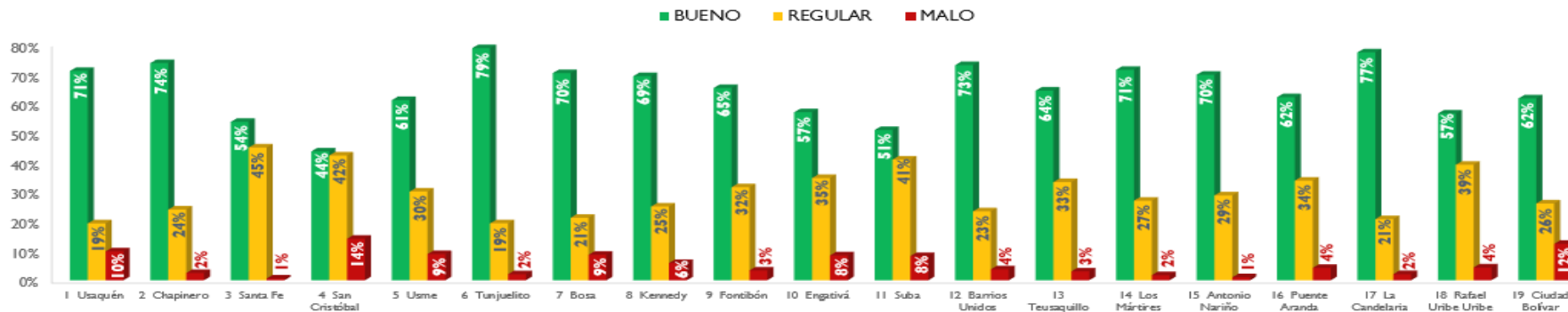




Localidad			
1 Usaquén	10 Engativá	11 Suba	12 Barrios Unidos
13 Teusaquillo	14 Los Mártires	15 Antonio Nariño	16 Puente Aranda
17 La Candelaria	18 Rafael Uribe Uribe	19 Ciudad Bolívar	2 Chapinero
3 Santa Fe	4 San Cristóbal	5 Usme	6 Tunjuelito
7 Bosa	8 Kennedy	9 Fontibón	



Fuente: Sistema de información geográfica –SIGIDU–, Junio 30 de 2019.  
 Las cifras presentadas en la gráfica pueden diferir de las fuentes originales de los datos por efecto de redondeo.





# INFORMACIÓN POR LOCALIDAD MALLA VIAL INTERMEDIA TUNJUELITO

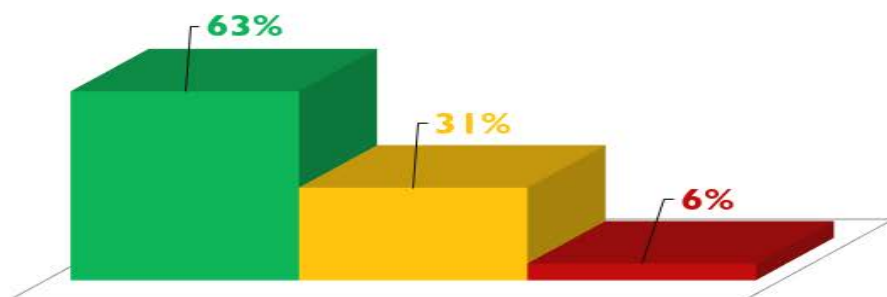


ALCALDÍA MAYOR DE BOGOTÁ D.C.

Localidad			
1 Usaquén	10 Engativá	11 Suba	12 Barrios Unidos
13 Teusaquillo	14 Los Mártires	15 Antonio Nariño	16 Puente Aranda
17 La Candelaria	18 Rafael Uribe Uribe	19 Ciudad Bolívar	2 Chapinero
3 Santa Fe	4 San Cristóbal	5 Usme	6 Tunjuelito
7 Bosa	8 Kennedy	9 Fontibón	

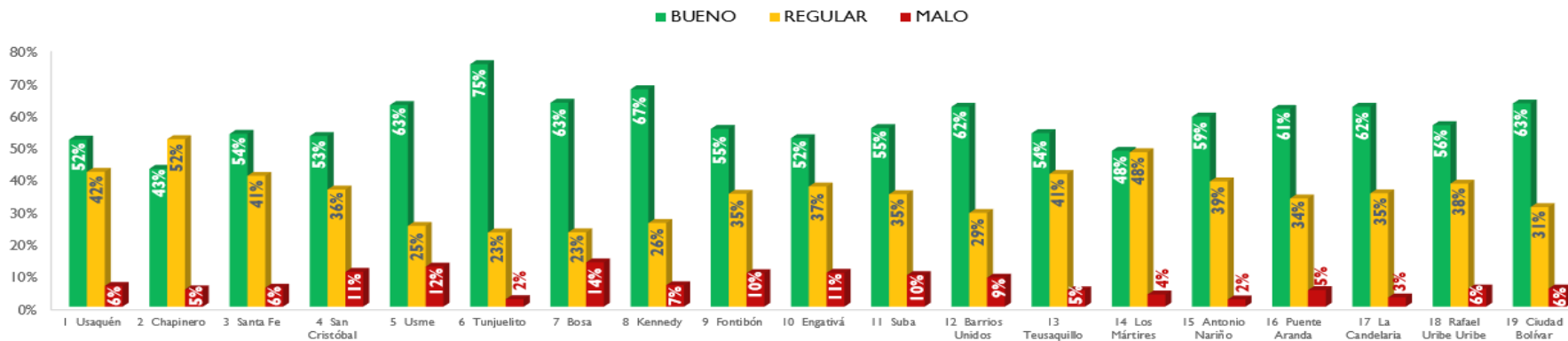
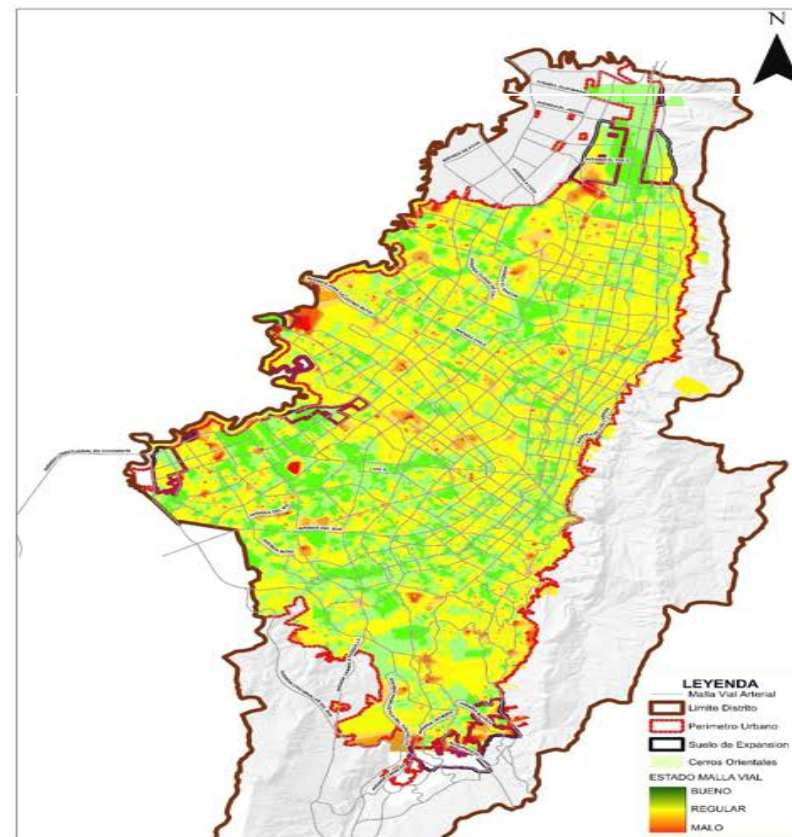
BUENO Km-carril	REGULAR Km-carril	MALO Km-carril	TOTAL Km-Carril
103,65	50,41	9,15	163,21

■ BUENO ■ REGULAR ■ MALO



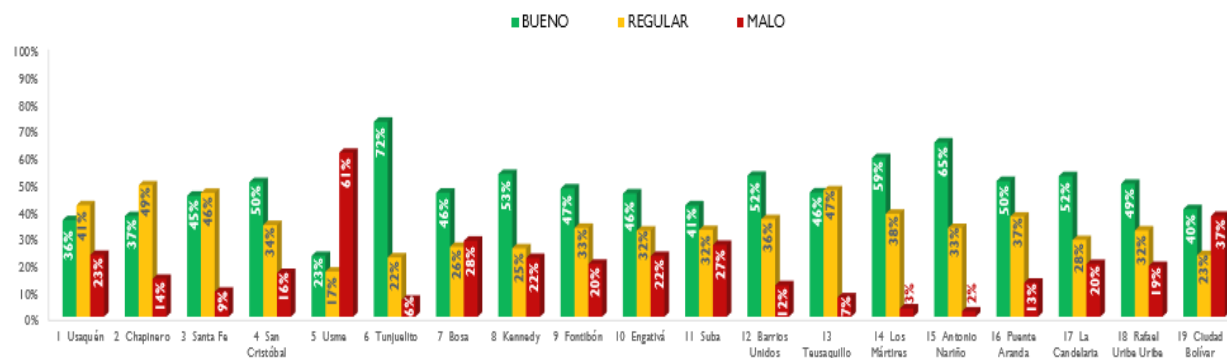
19 Ciudad Bolívar

Fuente: Sistema de información geográfica –SIGIDU–, Junio 30 de 2019.  
Las cifras presentadas en la gráfica pueden diferir de las fuentes originales de los datos por por efecto de redondeo.

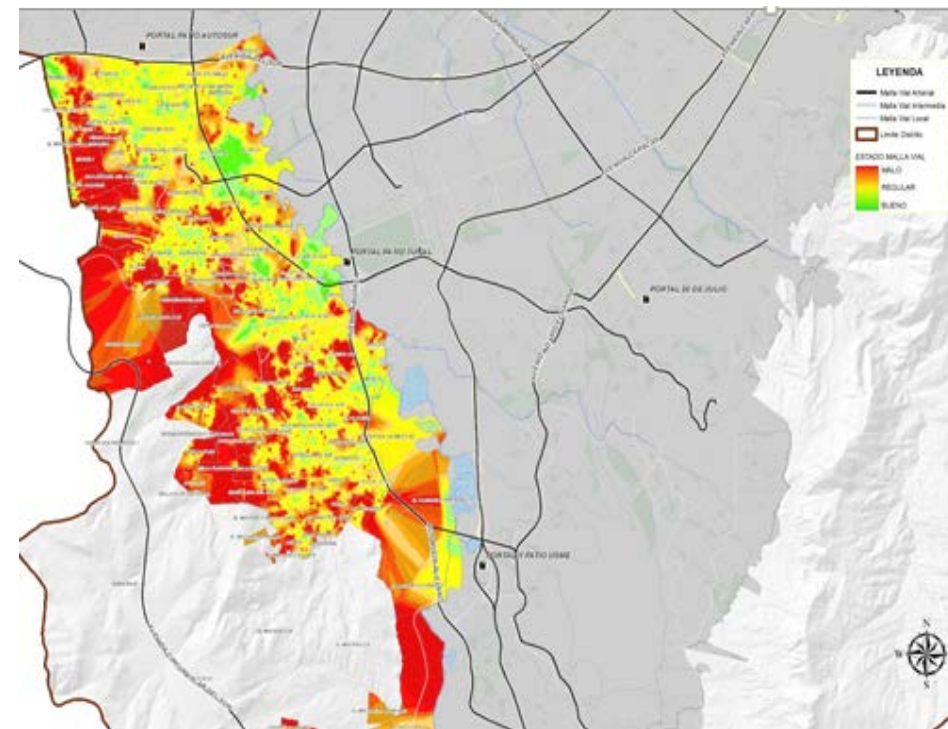




# MALLA VIAL LOCAL CIUDAD BOLIVAR



Fuente: Sistema de información geográfica –SIGIDU–, Junio 30 de 2019. Las cifras presentadas en la gráfica pueden diferir de las fuentes originales de los datos por efecto de redondeo.



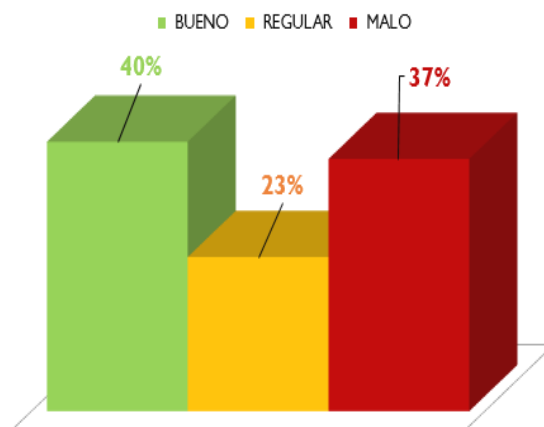
Fuente: Sistema de información geográfica –SIGIDU–, Junio 30 de 2019. Las cifras presentadas en la gráfica pueden diferir de las fuentes originales de los datos por efecto de redondeo.

## INFORMACIÓN POR LOCALIDAD

Localidad			
1 Usaquén	10 Engativá	11 Suba	12 Barrios Unidos
13 Teusaquillo	14 Los Mártires	15 Antonio Nariño	16 Puente Aranda
17 La Candelaria	18 Rafael Uribe Uribe	19 Ciudad Bolívar	2 Chapinero
3 Santa Fe	4 San Cristóbal	5 Usme	6 Tunjuelito
7 Bosa	8 Kennedy	9 Fontibón	

BUENO	REGULAR	MALO	TOTAL
Km-carril	Km-carril	Km-carril	Km-Carril
188,01	107,59	176,02	471,62

Fuente: Sistema de información geográfica –SIGIDU–, Junio 30 de 2019. Las cifras presentadas en la gráfica pueden diferir de las fuentes originales de los datos por efecto de redondeo.



19 Ciudad Bolívar

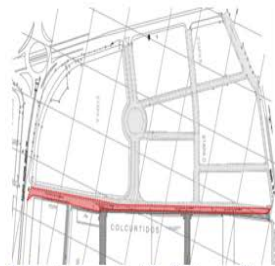


# CONVENIO IDU 983 – 2016 — OBRAS DE MITIGACION CENTRO COMERCIAL GRAN PLAZA EL ENSUEÑO



ALCALDÍA MAYOR  
DE BOGOTÁ D.C.

## OBRAS EJECUTADAS



Caizada derecha Vía Meissen (Av. Gaitán Cortés hasta Transversal 70C)



Carril de incorporación Av. Jorge Gaitán Cortés



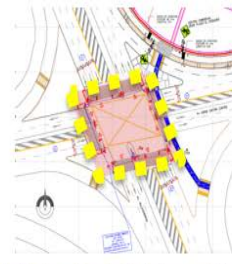
Ciclo Ruta Perimetral



Adecuación de Andenes perimetrales



Pasos seguros tipo Pompeyanos



Optimización de la intersección semaforizada, adecuación de pasos seguros y barreras de protección



Retorno semaforizado Av. Villavicencio en Transv. 69



Implementación semafórica Jorge Gaitán Cortés – Calle 68 F sur



## Mantenimiento y conservación 1387-2017



ALCALDÍA MAYOR  
DE BOGOTÁ D.C.

**EJECUTAR A PRECIOS UNITARIOS Y A MONTO AGOTABLE, LAS ACTIVIDADES NECESARIAS PARA LA EJECUCIÓN DE OBRAS DE CONSERVACIÓN DE LA MALLA VIAL ARTERIAL TRONCAL Y MALLA VIAL, QUE SOPORTA LAS RUTAS DEL SISTEMA INTEGRADO DE TRANSPORTE PÚBLICO SITP, EN LA CIUDAD DE BOGOTÁ D.C. GRUPO 3**

Barrio	Vía	Desde	Hasta	pavimento	Km	Etapas
Arbolizadora Alta	KR 27B	DG 71 SUR	CL 71 I BIS S	Rígido	3084,15	FINALIZADA
Arbolizadora Alta	KR 27B	CL 71JBIS S	CL 71L S	Rígido	1625,69	FINALIZADA
Arbolizadora Alta	KR 42	CL 72 S	CL 72B S	Rígido	699,66	FINALIZADA
Sotavento	KR 17A	CL 73A S	CL 75B S	Rígido	2207,6	FINALIZADA
El Mirador de la Estancia	CL 64 S	KR 21A	KR 22A	Rígido	636,73	FINALIZADA
La Estancia	CL 64 S	KR 22A	KR 22B	Rígido	1549,83	FINALIZADA
Arbolizadora Alta	CL 79 S	TV 35 A	TV 36	Rígido	1536,26	FINALIZADA
Arbolizadora Alta	TV 34 CL 79 S	CL 76 S TV 36B	CL 77 S TV 37	Rígido	456,62	FINALIZADA
Nueva Esperanza	DG 73A S -TV 34- CL 79 S- CL 75 S	KR 36- CL 75B S-CL 78D S-TV 34	TV 34C-CL 77 S-TV 36B- DG 74ABIS S	Rígido	1045,63	FINALIZADA
Arbolizadora Alta	CL 74ABIS S- TV 38B- DG 73BBIS S	KR 37 - DG 74ABIS S-KR 39	TV 38B - DG 73BBIS S- KR 42	Rígido	1435,08	FINALIZADA
Arbolizadora Alta	CL 74ABIS S	KR 38	TV 38B		758,09	FINALIZADA
Quiba	KR 17A	CL 78CBIS S	CL 80BISA S	Rígido	740,2	FINALIZADA
Quiba	KR 17A	DG 76ABIS S	CL 78C S	Mixtos	2642,17	FINALIZADA
Arbolizadora Alta	KR 42	TV 40B	CL 73 S	Rígido	3478,44	FINALIZADA
Caracoli	CL 75D S	KR 75C	TV 75F	Flexible	870,83	FINALIZADO
Bella vista y Lucero	KR 18BBISA	CL 73 S	CL 74B S	Rígido	1468,27	FINALIZADO
Arbolizadora Alta	TV 34C- TV 34- CL 79 S	DG 73A S- CL 75BIS S- TV 36A	CL 74A S-CL 79 S-TV 36B S	Rígido	2538,07	FINALIZADA
Arbolizadora Alta	TV 34C-TV 34-CL 79 S	DG 73A S-CL 75 S-TV 34	CL 74A S-CL 79 S-TV 35 S	Rígido	642,45	FINALIZADA

CONTRATO IDU 1507 DE 2017  
COMITÉ IDU

Factibilidad y estudios y diseños de la intersección a desnivel Autopista Sur (NQS) con Avenida Bosa, en la ciudad de Bogotá D.C.



<b>Número Contrato:</b>	IDU-1507-2017
<b>Fecha Inicio:</b>	05 de abril de 2018
<b>Fecha Finalización:</b>	30 de agosto de 2019
<b>Plazo del contrato:</b>	16 meses
<b>Valor del contrato:</b>	\$ 2.098.992.780
<b>Empresa Consultora:</b>	Integral S.A.

19	Ciudad Bolívar	69	Ismael Perdomo	La Estancia Primavera II
----	----------------	----	----------------	--------------------------



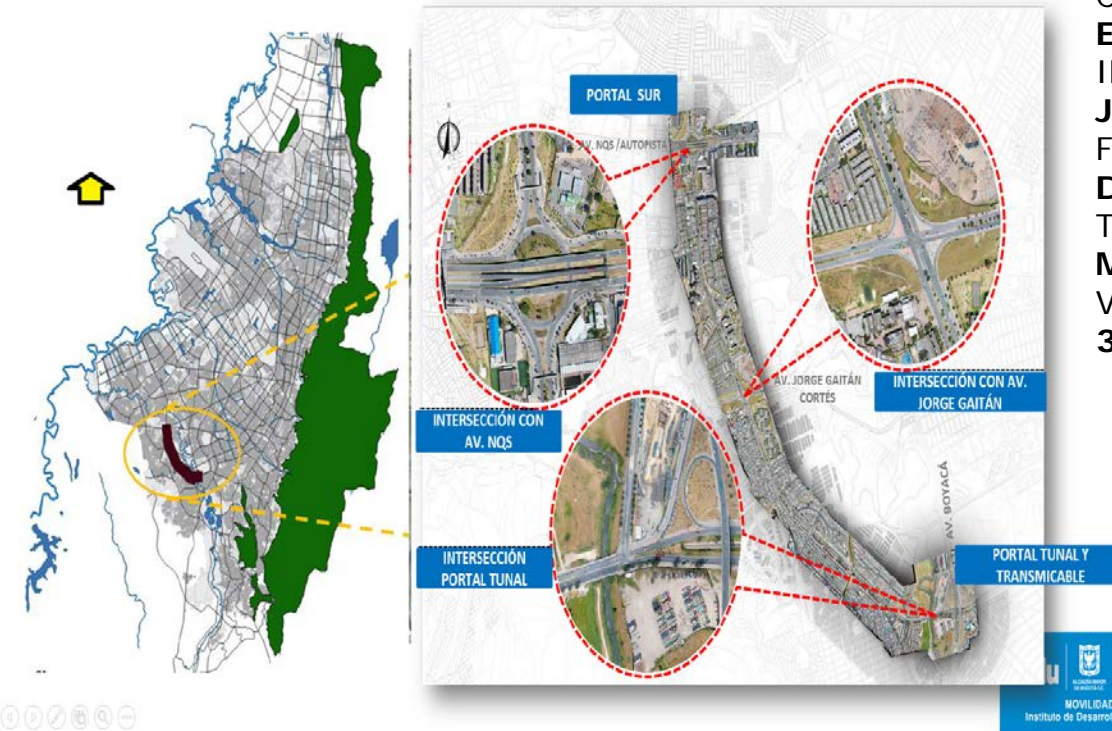
Factibilidad y estudios y diseños de la intersección a desnivel Autopista Sur (NQS) con Avenida Bosa, en la ciudad de Bogotá D.C.





ACTUALIZACIÓN Y AJUSTE DE FACTIBILIDAD, Y ESTUDIOS Y DISEÑOS PARA LA ADECUACIÓN AL SISTEMA TRANSMILENIO DE LA TRONCAL AV.VILLAVICENCIO DESDE EL PORTAL TUNAL HASTA LA TRONCAL NQS, EN BOGOTÁ D.C.

TRONCAL VILLAVICENCIO - LOCALIZACION GENERAL



CONSULTOR:  
**EUROCIVILIDU015**

INTERVENTORIA:

**JPSS CCC - VILLAVICENCIO**

FECHA DE INICIO CONTRATO:  
**DE 2017**

TIEMPO DE EJECUCIÓN INICIAL:  
**MESES**

VALOR DEL PROYECTO:  
**3.875.849.783 Incluido IVA**

**CONSORCIO**

**CONSORCIO**

**25 DE ENERO**

**SIETE (7)**

**\$**

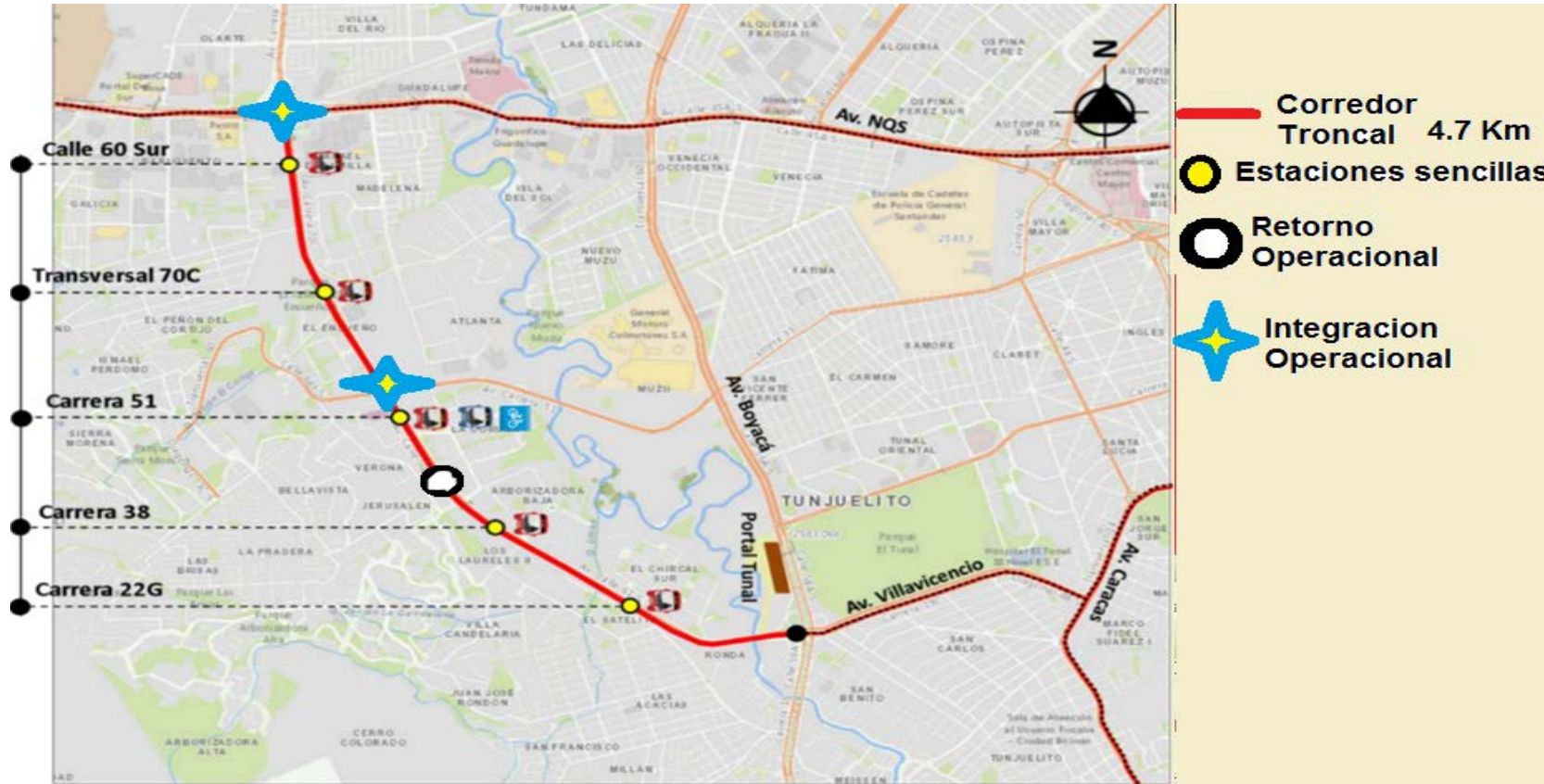




ACTUALIZACIÓN Y AJUSTE DE FACTIBILIDAD, Y ESTUDIOS Y DISEÑOS PARA LA ADECUACIÓN AL SISTEMA TRANSMILENIO DE LA TRONCAL AV.VILLAVICENCIO DESDE EL PORTAL TUNAL HASTA LA TRONCAL NQS, EN BOGOTÁ D.C.



ACTUALIZACIÓN Y AJUSTE DE FACTIBILIDAD, Y ESTUDIOS Y DISEÑOS PARA LA ADECUACIÓN AL SISTEMA TRANSMILENIO DE LA TRONCAL AV.VILLAVICENCIO DESDE EL PORTAL TUNAL HASTA LA TRONCAL NQS, EN BOGOTÁ D.C.





## CONTRATO IDU 1532 DE 2018

ACTUALIZACIÓN Y AJUSTE DE FACTIBILIDAD, Y ESTUDIOS Y DISEÑOS PARA LA ADECUACIÓN AL SISTEMA TRANSMILENIO DE LA TRONCAL AV.VILLAVICENCIO DESDE EL PORTAL TUNAL HASTA LA TRONCAL NQS, EN BOGOTÁ D.C.

**Fecha Inicio:** 30 de enero de 2018

**Fecha Finalización:** ACTUALMENTE ACTIVO

**Valor del contrato:** \$16.549.973.713

**Empresa Consultora:** Consorcio el Tunal



ALCALDÍA MAYOR  
DE BOGOTÁ D.C.

ACTUALIZACIÓN Y AJUSTE DE FACTIBILIDAD, Y ESTUDIOS Y DISEÑOS PARA LA ADECUACIÓN AL SISTEMA TRANSMILENIO DE LA TRONCAL AV.VILLAVICENCIO DESDE EL PORTAL TUNAL HASTA LA TRONCAL NQS, EN BOGOTÁ D.C.





Instituto de desarrollo Urbano- IDU

**GRACIAS**